



ARPA 12_2 ORIZZONTALE

30 elementi, altezza 544 mm, larghezza 2220 mm. Finitura Verde Salvia Opaco (cod. 2V). Configurazione cod. 01.



Caratteristiche tecniche del prodotto:

- collettori a sezione circolare diametro 30 mm
- elementi in lamiera d'acciaio diametro 12 mm
- filettature estremità collettore 1/2" Gas destra
- pressione di esercizio massima ammessa: 10 bar
- temperatura di esercizio massima ammessa: 95°C

Finiture disponibili

Bianco Standard
Finiture Classic
Finiture Special
Altri colori RAL

Codici finiture vedere pag. 528

I prezzi comprendono:

- sistemi di fissaggio al muro con viti e tasselli
- tappo cieco da 1/2" con copri tappo
- valvola sfiato da 1/2"

Numero di elementi dispari:

Per eventuali richieste di fornitura di radiatori con elementi in numero non standard (dispari), il prezzo corrisponderà a quello del numero di elementi pari successivo a quello prescelto. Es. ARPA 12_2 Orizzontale larghezza 1820 da 9 elementi = prezzo ARPA 12_2 Orizzontale larghezza 1820 da 10 elementi.



Modello	Codice	Prof. P mm	Lungh. L mm	Interasse L' mm	Peso Kg	Cap. lt
520	A22 0520 YY 01 IR 01 H	50	520	470	0,39	0,10
550	A22 0550 YY 01 IR 01 H	50	550	500	0,41	0,10
650	A22 0650 YY 01 IR 01 H	50	650	600	0,47	0,11
670	A22 0670 YY 01 IR 01 H	50	670	620	0,49	0,12
700	A22 0700 YY 01 IR 01 H	50	700	650	0,51	0,12
750	A22 0750 YY 01 IR 01 H	50	750	700	0,54	0,13
850	A22 0850 YY 01 IR 01 H	50	850	800	0,60	0,14
870	A22 0870 YY 01 IR 01 H	50	870	820	0,62	0,15
920	A22 0920 YY 01 IR 01 H	50	920	870	0,65	0,15
1220	A22 1220 YY 01 IR 01 H	50	1220	1170	0,94	0,20
1520	A22 1520 YY 01 IR 01 H	50	1520	1470	1,03	0,24
1820	A22 1820 YY 01 IR 01 H	50	1820	1770	1,22	0,28
2020	A22 2020 YY 01 IR 01 H	50	2020	1970	1,35	0,31
2220	A22 2220 YY 01 IR 01 H	50	2220	2170	1,48	0,34
2520	A22 2520 YY 01 IR 01 H	50	2520	2470	1,67	0,39

ARPA 12_2 Orizzontale: Resa termica a metro lineare

N. el.	4	6	8	10	12	14	16	18	20	22	24	26	28	30	32	34	36	38	40	42	44	46	48	50	52	54	56	58	60
Kcal/h a $\Delta t = 50^\circ\text{C}$	197,9	267,7	337,5	407,3	477,2	547,0	616,8	686,6	756,4	826,2	896,0	940,1	983,3	1026,0	1067,9	1109,6	1150,7	1191,5	1232,0	1272,4	1312,4	1352,4	1392,3	1432,0	1471,6	1511,3	1550,9	1590,6	1630,2
Watt a $\Delta t = 50^\circ\text{C}$	230,1	311,3	392,5	473,7	554,8	636,0	717,2	798,4	879,5	960,7	1041,9	1093,1	1143,4	1193,0	1241,8	1290,2	1338,0	1385,5	1432,6	1479,5	1526,1	1572,6	1618,9	1665,1	1711,2	1757,3	1803,4	1849,5	1895,6
Watt a $\Delta t = 40^\circ\text{C}$	175,2	236,9	298,5	359,7	423,2	487,3	547,2	606,5	664,1	721,0	779,6	835,0	871,5	907,3	942,3	978,7	1014,7	1050,4	1085,9	1121,1	1156,1	1190,9	1225,5	1260,0	1294,4	1328,8	1363,2	1397,5	1431,8
Watt a $\Delta t = 30^\circ\text{C}^*$	123,3	166,6	209,7	252,3	298,5	345,7	386,0	425,5	462,3	498,0	565,2	590,0	614,0	637,4	660,2	685,5	710,4	735,1	759,6	784,0	808,2	832,1	855,9	879,6	903,2	926,8	950,3	973,8	997,3
Watt a $\Delta t = 20^\circ\text{C}$	75,1	101,4	127,6	153,0	182,5	213,1	236,1	258,2	277,5	295,7	347,8	361,6	374,8	387,6	399,8	414,9	429,8	444,5	459,1	473,6	487,9	502,1	516,1	530,0	543,9	557,7	571,5	585,3	599,0
Esp. modifica	1,222	1,224	1,227	1,233	1,213	1,194	1,213	1,232	1,259	1,286	1,197	1,207	1,217	1,227	1,237	1,238	1,239	1,241	1,242	1,243	1,244	1,246	1,248	1,249	1,251	1,253	1,254	1,256	1,257

$\Delta t = 50^\circ\text{C}$ consigliato per caldaie tradizionali

$\Delta t = 40^\circ\text{C}$ consigliato per caldaie a condensazione e pompe di calore

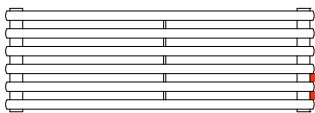
$\Delta t = 30^\circ\text{C}$ consigliato per pompe di calore

(* Grazie alle elevate prestazioni dei radiatori ARPA 12_2 Orizzontale, il Δt ideale per la progettazione a bassa temperatura è 30°C

Per Δt diversi da 50°C utilizzare la formula: $Q = Q_n (\Delta t / 50)^n$

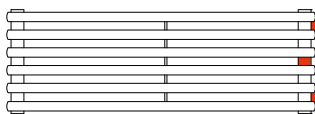
Lavorazioni particolari

Cod. 88



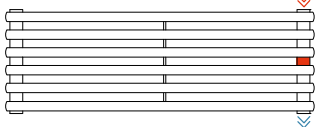
Allacciamenti idraulici saldati passo 50 mm disponibili da minimo 6 elementi
Allacciamento universale

Cod. 82



Allacciamenti idraulici saldati disponibili da minimo 6 elementi

Cod. 80



Diaframma interno

Allacciamenti idraulici sui collettori:

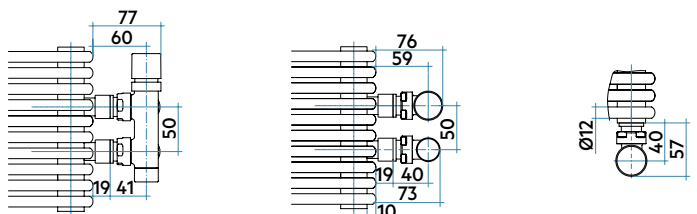
Gli allacciamenti idraulici saldati sul collettore laterale possono essere posizionati in qualsiasi punto. Questa tipologia di installazione prevede obbligatoriamente l'inserimento del diaframma, per un corretto funzionamento del prodotto. L'interasse minimo possibile è pari a 50 mm (Cod. 88), mentre il massimo è legato alla larghezza del radiatore (Cod. 82). L'interasse massimo è uguale al numero di elementi meno 2 moltiplicato 18 (passo degli elementi): $H' = 18 \times (n^e \text{ elementi} - 2)$.

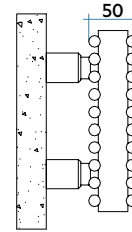
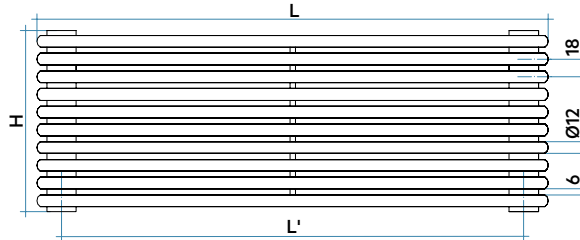
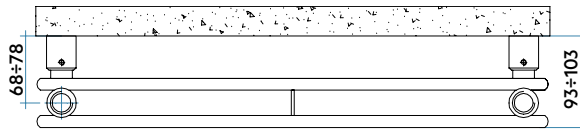
Attacchi laterali (Cod. 82 e 88): predisposizione attacchi laterali con allacciamenti idraulici da 1/2" saldati e diaframma interno

Diaframma Interno (Cod. 80): per effettuare l'allacciamento idraulico laterale, deve essere sempre inserito un diaframma interno al collettore

Allacciamenti idraulici disponibili consultabili a pagina 156

Dimensioni allacciamenti con valvole IRSAP





DATI BATTERIE COMPLETE

LUNGHEZZA (L)

H = Altezza		520	550	650	670	700	750	850	870	920	1220	1520	1820	2020	2220	2520	
Altezza mm 76	yy = N° elem. 4	W	120	127	150	154	161	173	196	200	212	281	350	419	465	511	580
Altezza mm 112	yy = N° elem. 6	W	162	171	202	209	218	233	265	271	286	380	473	567	629	691	784
Altezza mm 148	yy = N° elem. 8	W	204	216	255	263	275	294	334	341	361	479	597	714	793	871	989
Altezza mm 184	yy = N° elem. 10	W	246	261	308	317	332	355	403	412	436	578	720	862	957	1052	1194
Altezza mm 220	yy = N° elem. 12	W	289	305	361	372	388	416	472	483	510	677	843	1010	1121	1232	1398
Altezza mm 256	yy = N° elem. 14	W	331	350	413	426	445	477	541	553	585	776	967	1158	1285	1412	1603
Altezza mm 292	yy = N° elem. 16	W	373	394	466	481	502	538	610	624	660	875	1090	1305	1449	1592	1807
Altezza mm 328	yy = N° elem. 18	W	415	439	519	535	559	599	679	695	734	974	1214	1453	1613	1772	2012
Altezza mm 364	yy = N° elem. 20	W	457	484	572	589	616	660	748	765	809	1073	1337	1601	1777	1953	2216
Altezza mm 400	yy = N° elem. 22	W	500	528	624	644	673	721	817	836	884	1172	1460	1749	1941	2133	2421
Altezza mm 436	yy = N° elem. 24	W	542	573	677	698	729	781	886	906	959	1271	1584	1896	2105	2313	2626
Altezza mm 472	yy = N° elem. 26	W	588	601	711	732	765	820	929	951	1006	1334	1662	1989	2208	2427	2755
Altezza mm 508	yy = N° elem. 28	W	595	629	743	766	800	858	972	995	1052	1395	1738	2081	2310	2538	2881
Altezza mm 544	yy = N° elem. 30	W	620	656	775	799	835	895	1014	1038	1098	1455	1813	2171	2410	2648	3006
Altezza mm 580	yy = N° elem. 32	W	646	683	807	832	869	931	1056	1080	1142	1515	1888	2260	2508	2757	3129
Altezza mm 616	yy = N° elem. 34	W	671	710	839	864	903	968	1097	1122	1187	1574	1961	2348	2606	2864	3251
Altezza mm 652	yy = N° elem. 36	W	696	736	870	896	937	1004	1137	1164	1231	1632	2034	2435	2703	2970	3372
Altezza mm 688	yy = N° elem. 38	W	720	762	901	928	970	1039	1178	1205	1275	1690	2106	2522	2799	3076	
Altezza mm 724	yy = N° elem. 40	W	745	788	931	960	1003	1074	1218	1246	1318	1748	2178	2607	2894	3180	
Altezza mm 760	yy = N° elem. 42	W	769	814	962	991	1036	1110	1258	1287	1361	1805	2249	2693	2989	3284	
Altezza mm 796	yy = N° elem. 44	W	794	839	992	1022	1068	1145	1297	1328	1404	1862	2320	2778	3083	3388	
Altezza mm 832	yy = N° elem. 46	W	818	865	1022	1054	1101	1179	1337	1368	1447	1919	2390	2862	3177		
Altezza mm 868	yy = N° elem. 48	W	842	890	1052	1085	1133	1214	1376	1408	1489	1975	2461	2946	3270		
Altezza mm 904	yy = N° elem. 50	W	866	916	1082	1116	1166	1249	1415	1449	1532	2031	2531	3030	3364		
Altezza mm 940	yy = N° elem. 52	W	890	941	1112	1147	1198	1283	1455	1489	1574	2088	2601	3114			
Altezza mm 976	yy = N° elem. 54	W	914	967	1142	1177	1230	1318	1494	1529	1617	2144	2671	3198			
Altezza mm 1012	yy = N° elem. 56	W	938	992	1172	1208	1262	1353	1533	1569	1659	2200	2741				
Altezza mm 1048	yy = N° elem. 58	W	962	1017	1202	1239	1295	1387	1572	1609	1702	2256	2811				
Altezza mm 1084	yy = N° elem. 60	W	986	1043	1232	1270	1327	1422	1611	1649	1744	2313	2881				

Legenda Codice

Larghezza Codice imballo Codice Allacciamento Idraulico standard. Per altri allacciamenti disponibili consultare pag. 156

A22 0520 | **YY 01** | **IR** | **01** | **H** — Orizzontale

Numero elementi Codice colore Bianco Standard. Per codice colore diverso vedere pag. 528.

