

DESIGN BY ANTONIO CITTERIO



DISEÑO

Sus líneas, creadas por el diseñador Antonio Citterio, son ideales para proyectos de decoración de interiores. Sus soportes y accesorios están completamente ocultos y se fabrican en el mismo acabado del radiador.

ACABADOS DE ALTA GAMA

Disponible en 14 colores y en acabado Cromado.

CONFORT Y RENDIMIENTO

Este radiador irradia calor uniforme y coherente. Su forma y potencia, son adecuados para instalaciones de baja temperatura (bomba de calor, caldera de condensación,...).

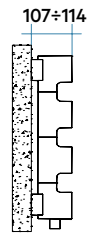
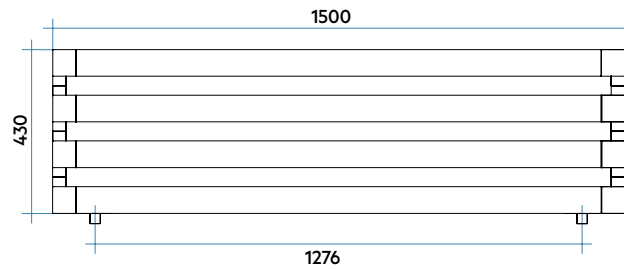
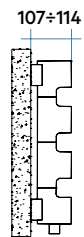
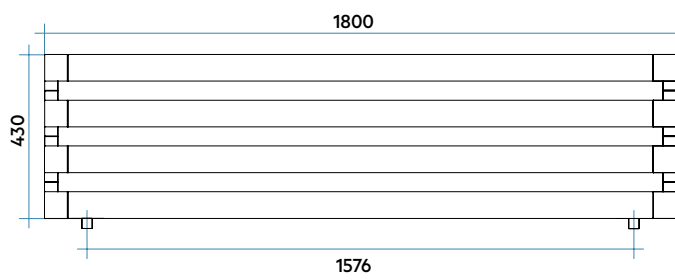


Características

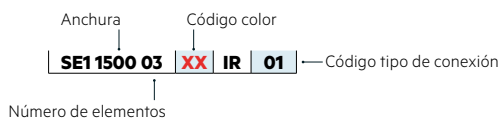
- Radiador en aluminio.
- Tubos horizontales de 70 mm.
- Presión máxima de trabajo 4 bares.
- Temperatura máxima de trabajo 95°C.

El precio incluye

- Kit hidráulico pre-instalado con conexiones para cobre Ø12, 14 y 15 mm y multicapa Ø12/16.
- Purgador manual de diseño integrado 1/2".
- Soportes para pared en el mismo color del radiador.



Leyenda código



FICHA
TÉCNICAMANUAL DE
INSTALACIÓN**STEP_H****Horizontal**

Modelo	Código	Elementos	Altura	Anchura	Entre eje	QnΔT=50°C QnΔT=40°C QnΔT=30°C			Peso	Capac.	Expon. n
						H mm	L mm	L' mm			
STEP_H 310	SE1150003 XX	3	310	1500	1276	466	351	243	9,1	2,0	1,269
	SE1180003 XX	3	310	1800	1576	559	421	327	10,3	2,4	1,269
STEP_H 410	SE1150004 XX	4	430	1500	1276	624	470	292	12,3	2,7	1,266
	SE1180004 XX	4	430	1800	1576	749	564	392	13,9	3,2	1,266

Para ΔT diferentes a los expresados en la tabla utilizar la fórmula: $Q = Q_n (\Delta T / 50)^n$.

XX = Código color del radiador

(*) Potencias indicadas en la tabla calculadas para STEP_H en color.

Los radiadores en acabado Cromado tienen un 30% menos de rendimiento calórico.



No instalar en zona de ducha

STEP_H está disponible en los siguientes colores:



CUARZO 1
Cód. 1C



SABLÉ
Cód. Y4



CUARZO 2
Cód. 2C



SUNSTONE
Cód. 2D



CROMADO
Cód. 50



MARRÓN TABACO
Cód. 1B



GRIS MEDIO
Cód. 4D



GRIS PERLA
Cód. L6



BLANCO PERLA
Cód. 16



ROJO FUEGO
Cód. 7D



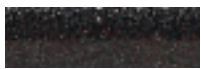
AZURITA 3
Cód. 6C



NEGRO GRAFITO
Cód. 18



NEGRO SATINADO
Cód. 30



GRIS PIQUETEADO
Cód. 32

Válvulas bitubo incluidas
en mismo acabado
que el radiador

COMPATIBILIDAD CON INSTALACIONES

Instalación BITUBO

ÚNICAMENTE COMPATIBLE PARA CONEXIÓN INFERIOR

Instalación MONOTUBO

NO COMPATIBLE CON INSTALACIONES MONOTUBO

STEP_H se suministra con un sistema hidráulico premontado en la parte inferior del radiador con entre eje indicado en la tabla superior.

STEP_H

Altura 430 mm, Anchura 1500 mm.
Color Cuarzo 2 (Cód. 2C) Serie Especial.

