



DISEÑO

El acabado biselado de SAX hace que sea una de las soluciones privilegiada para todos los proyectos de decoración interior.

ACABADOS DE ALTA GAMA

SAX ofrece una amplia gama de colores, incluidos los RAL personalizados.

CONFORT Y RENDIMIENTO

SAX difunde un calor uniforme y constante en toda la sala. Sus altos poderes están adaptados a las instalaciones de baja temperatura (bomba de calor, caldera con bomba de calor condensación,...).

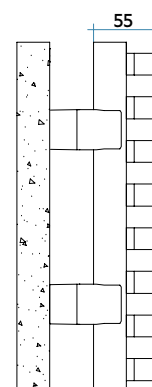
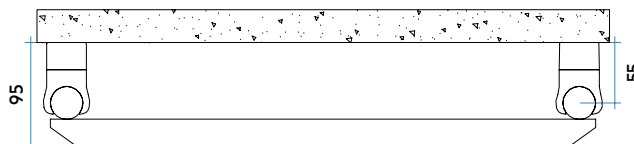
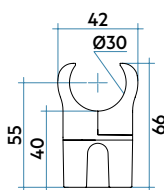


Características

- Radiador de diseño, fabricado con elementos en acero.
- Colectores verticales de Ø30 mm.
- Tubos horizontales de sección rectangular 20x25 mm.
- Roscas 1/2" gas derecha.
- Presión máxima de trabajo: 4 bar.
- Temperatura máx. admitida: 95°C.

El precio incluye

- Purgador manual de 1/2".
- Tapón ciego de 1/2".
- Soportes para pared en el mismo color del radiador.



Modelo	Código	Profundidad	Anchura	Entre eje	Peso	Capac.
		P mm	L mm	L' mm	Kg	lt
500	SX10500 YY 01	55	500	470	0,47	0,24
530	SX10530 YY 01	55	530	500	0,49	0,25
630	SX10630 YY 01	55	630	600	0,56	0,29
680	SX10680 YY 01	55	680	650	0,59	0,32
730	SX10730 YY 01	55	730	700	0,63	0,34
830	SX10830 YY 01	55	830	800	0,70	0,38
900	SX10900 YY 01	55	900	870	0,75	0,40
1200	SX11200 YY 01	55	1200	1170	0,96	0,53
1500	SX11500 YY 01	55	1500	1470	1,17	0,65
1800	SX11800 YY 01	55	1800	1770	1,38	0,77
2000	SX12000 YY 01	55	2000	1970	1,52	0,85

Para ΔT diferentes a los expresados en la tabla utilizar la fórmula: Q=Qn (ΔT / 50)ⁿ.

01 = Código color Blanco Estándar.

YY=Número elementos

Leyenda código

Número elementos Código color Blanco Estándar.

SX10500|YY 01|IR 01|H — Horizontal
 Anchura Código tipo de conexión

Potencia térmica por metro lineal (Watt)

NºELEMENTOS	4	6	8	10	12	14	16	18	20	22	24	26	28	30
ΔT=50°C	208	313	416	517	617	715	811	905	996	1086	1174	1259	1343	1424
ΔT=40°C	157	236	314	391	466	541	617	688	758	826	892	957	1020	1081
ΔT=30°C	109	164	218	272	325	377	434	484	532	580	626	671	715	758
Exponente	1,269	1,266	1,263	1,260	1,257	1,253	1,225	1,226	1,227	1,229	1,230	1,231	1,230	1,235



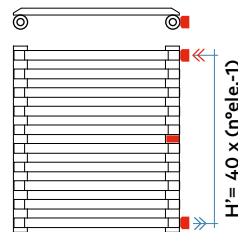
ALTURA H (mm)	ANCHURA L (mm)										
	500	530	630	680	730	830	900	1200	1500	1800	2000
yy=04 Elementos 160	W 104	110	131	142	152	173	187	250	312	375	416
yy=06 Elementos 240	W 156	166	197	213	228	260	282	375	469	563	626
yy=08 Elementos 320	W 208	221	262	283	304	345	374	499	624	749	832
yy=10 Elementos 400	W 259	274	326	352	378	430	466	621	776	932	1035
yy=12 Elementos 480	W 309	327	389	420	451	512	556	741	926	1111	1235
yy=14 Elementos 560	W 358	379	451	486	522	594	644	858	1073	1287	1430
yy=16 Elementos 640	W 406	430	511	551	592	673	730	973	1217	1460	1622
yy=18 Elementos 720	W 452	479	570	615	660	751	814	1086	1357	1628	1809
yy=20 Elementos 800	W 498	528	628	678	727	827	897	1196	1495	1794	1993
yy=22 Elementos 880	W 543	576	684	739	793	901	977	1303	1629	1955	2172
yy=24 Elementos 960	W 587	622	739	798	857	974	1056	1408	1761	2113	2347
yy=26 Elementos 1040	W 630	667	793	856	919	1045	1133	1511	1889	2267	2518
yy=28 Elementos 1120	W 671	712	846	913	980	1115	1209	1611	2014	2417	2686
yy=30 Elementos 1200	W 712	755	897	969	1040	1182	1282	1709	2186	2564	2849

SAX HORIZONTAL se encuentra disponible hasta una altura de 30 elementos, y en composiciones pares (precio indicado en la tabla) e impares (el precio será el de la medida superior) (mín. 4 elementos).

Colores disponibles

- Color Blanco Estándar
- Serie Classic
- Serie Especial
- Otros colores RAL

Figura 1



Conexiones hidráulicas soldadas

COMPATIBILIDAD CON INSTALACIONES

Instalación BITUBO

CONEXIÓN CRUZADA
Entrada por un colector y salida por el otro.
El radiador se suministra con 4 tomas de 1/2" en los colectores.
Sin incremento de precio.

Kit de válvulas bitubo no incluido.

CONEXIÓN EN MISMO COLECTOR
Requiere preinstalación de un diafragma interno (Fig. 1 de esta página en rojo).
Indicar entrada y salida.

Kit de válvulas bitubo no incluido.

CONEXIÓN LATERAL CON MANGUITOS
Preinstalación de dos manguitos laterales de 1/2" y diafragma interno entre ellos.
El entre eje mínimo es de 50 mm y el máximo según la fórmula:
 $H' = 40 \times (\text{n}^\circ \text{elementos} - 1)$.
Ver Fig. 1 de esta página.

Kit de válvulas bitubo no incluido.

Instalación MONOTUBO

ÚNICAMENTE COMPATIBLE PARA CONEXIÓN POR ABAJO
Indicar entrada para la colocación de un desviador de flujo interno.

Solicitar tapón ciego de 1/2" (ref. ASITAP07).
No incluido en el precio.
Kit de válvulas monotubo no incluido.

Accesorios recomendados

Kits válvulas
Bitubo, Monotubo



Cubretubos y embellecedores



Hang Up



SAX HORIZONTAL

18 Elementos, Altura 720 mm, Anchura 1800 mm.
Color Gris Claro Mate (Cód. 8N) Serie Especial.

